

# Электронные импульсные зажигающие устройства (ИЗУ) для HS-ламп 70 (DE) до 250 Вт и HI-ламп 35 до 250 Вт

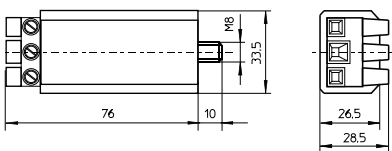
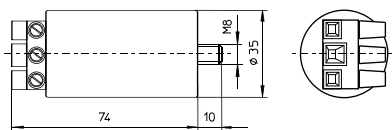
Для натриевых ламп высокого давления (HS),  
металлогалогенных ламп (HI)  
и металлогалогенных ламп  
с керамической горелкой (С-HI)  
Номинальное напряжение: 220–240 В  
Номинальная частота: 50–60 Гц  
Напряжение зажигания: 4,0–5,0 кВ  
Положение фаз импульса зажигания:  
60–90 °el и 240–270 °el  
Максимальный ток ламп: 3,5 А  
Допустимая емкость нагрузки: 20-100 пФ

Потеря мощности: < 1,8 Вт  
Собственный нагрев: < 20,0 К  
Максимальная температура корпуса: 105 °С  
Винтовые контактные зажимы: 0,75–2,5 мм<sup>2</sup>  
Крепление: шток с резьбой М8х10

**140383 Тип Z 250**  
Корпус: алюминий, 140 г.  
Для светильников класса защиты I

**140425 Тип Z 250 S**  
Корпус: алюминий, 140 г.  
Для светильников класса защиты I

**140489 Тип Z 250 K**  
Корпус: РС, 130 г.  
Для светильников класса защиты I



# Электронные импульсные зажигающие устройства (ИЗУ) с автоматическим отключением для HS-ламп 70 (DE) до 250 Вт и HI-ламп 35 до 250 Вт

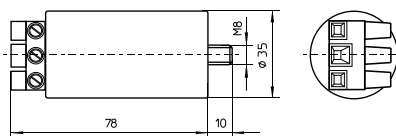
Для натриевых ламп высокого давления (HS),  
металлогалогенных ламп (HI)  
и металлогалогенных ламп  
с керамической горелкой (С-HI)  
Номинальное напряжение: 220–240 В  
Номинальная частота: 50–60 Гц  
Напряжение зажигания: 4,0–5,0 кВ  
Положение фаз импульса зажигания:  
60–90 °el и 240–270 °el

Максимальный ток ламп: 3,5 А  
Допустимая емкость нагрузки: 20–100 пФ  
Потеря мощности: < 1,8 Вт  
Собственный нагрев: < 20,0 К  
Максимальная температура корпуса: 105 °С  
Винтовые контактные зажимы: 0,75–2,5 мм<sup>2</sup>  
Крепление: шток с резьбой М8х10

**Надежно отключает лампы  
через определенно заданное  
время по истечении срока службы  
и при неисправной лампе.**

## 140585 Тип Z 250 S A1

Корпус: алюминиевый, 150 г.  
Для HS-ламп  
Время отключения: 82 сек. при 50 Гц  
Для светильников класса защиты I и II



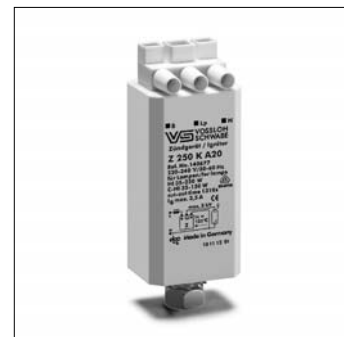
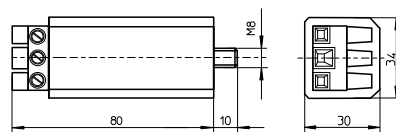
## 140587 Тип Z 250 S A20

Корпус: алюминиевый, 150 г.  
Для HS-, HI- и С-HI-ламп  
Время отключения: 1310 сек. при 50 Гц  
Для светильников класса защиты I и II



## 140677 Тип Z 250 K A20

Корпус: PC, 145 г.  
Для HS-, HI- и С-HI-ламп  
Время отключения: 1310 сек. при 50 Гц  
Для светильников класса защиты I и II



## 141581 Тип Z 250 K D20

Корпус: PC, 145 г.  
Для HS-, HI- и С-HI-ламп  
с цоколем E-27  
**С ИПП-технологией**  
Время отключения: 1216 сек. при 50 и 60 Гц  
Для светильников класса защиты I и II



**Vossloh-Schwabe Deutschland GmbH**

Postfach 2869

D-58478 Luedenscheid

Tel.: +49/(0)23 51/10 12 11

Telefax: +49/(0)23 51/10 13 84

Telefax: +49/(0)23 51/10 12 17

[www.vossloh-schwabe.com](http://www.vossloh-schwabe.com)

# Электронные импульсные зажигающие устройства (ИЗУ) для HS-ламп 70 (DE) до 400 Вт и HI-ламп 70 до 400 Вт

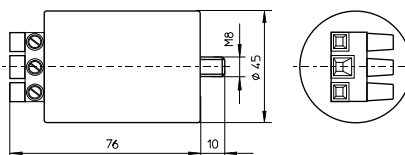
Для натриевых ламп высокого давления (HS),  
металлогалогенных ламп (HI)  
и металлогалогенных ламп  
с керамической горелкой (C-HI)  
Номинальное напряжение: 220–240 В  
Номинальная частота: 50–60 Гц

Положение фаз импульса зажигания:  
60–90 °el и 240–270 °el  
Напряжение зажигания: 4,0–5,0 кВ  
Максимальный ток ламп: 5,0 А  
Максимальная температура корпуса: 105 °С

Винтовые контактные  
зажимы: 0,75–2,5 мм<sup>2</sup>  
Крепление: шток с резьбой М8х10

## 140386 Тип Z 400

Корпус: алюминий, 250 г  
Допустимая емкость нагрузки: 20–100 пФ  
Потеря мощности: < 3,0 Вт  
Собственный нагрев: < 25,0 К  
Для светильников класса защиты I

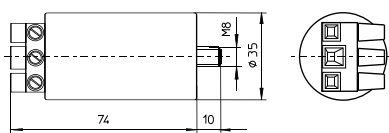


## 140386 Тип Z 400 S

Для светильников класса защиты I и II

## 140594 Тип Z 400 M

Корпус: алюминий, 140 г  
**Компактные размеры**  
**Допустимая нагрузка емкости: 20–50 пФ**  
Потеря мощности: < 3,0 Вт  
Собственный нагрев: < 35,0 К  
Для светильников класса защиты I



## 147709 Тип Z 400 M VS-Power

Для светильников класса защиты I

**Не пригоден для ламп с керамической  
горелкой (C-HI)**

## 140693 Тип Z 400 M S

Для светильников класса защиты I и II

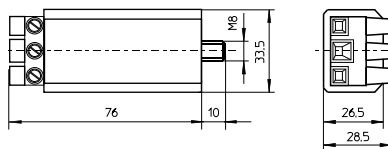
## 140597 Тип Z 400 M K

Корпус: PC, 130 г

**Компактный размер**

**Допустимая емкость нагрузки: 20–50 пФ**

Потеря мощности: < 3,0 Вт  
Собственный нагрев: < 35,0 К  
Для светильников класса защиты I и II



**Vossloh-Schwabe Deutschland GmbH**

Postfach 2869

D-58478 Luedenscheid

Tel.: +49/(0)23 51/10 12 11

Telefax: +49/(0)23 51/10 13 84

Telefax: +49/(0)23 51/10 12 17

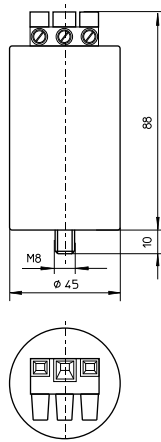
[www.vossloh-schwabe.com](http://www.vossloh-schwabe.com)

# Электронные импульсные зажигающие устройства (ИЗУ) с автоматическим отключением для HS-ламп 70 (DE) до 400 Вт и HI-ламп 70 до 400 Вт

Для натриевых ламп высокого давления (HS),  
металлогалогенных ламп (HI)  
и металлогалогенных ламп  
с керамической горелкой (С-HI)  
Номинальное напряжение: 220–240 В  
Номинальная частота: 50–60 Гц  
Напряжение зажигания: 4,0–5,0 кВ  
Положение фаз импульса зажигания:  
60–90 °el и 240–270 °el  
Максимальный ток лампы: 5,0 А  
Допустимая емкость нагрузки: 20–100 пФ  
Потеря мощности: < 3,0 Вт  
Собственный нагрев: < 25,0 К  
Максимальная температура корпуса: 105 °С  
Винтовые контактные зажимы: 0,75–2,5 мм<sup>2</sup>  
Крепление: шток с резьбой М8х10

## 140593 Тип Z 400 S A20

Корпус: алюминий, 280 г  
Для HS-, HI- и С-HI-ламп  
Время отключения: 1310 сек. при 50 Гц  
Для светильников класса защиты I и II



## 141583 Тип Z 400 D20

Корпус: алюминий, 280 г  
Для HS-, HI- и С-HI-ламп  
**С ИПП-технологией**  
Время отключения: 1216 сек. при 50 и 60 Гц  
Для светильников класса защиты I и II



**Vossloh-Schwabe Deutschland GmbH**

Postfach 2869

D-58478 Luedenscheid

Tel.: +49/(0)23 51/10 12 11

Telefax: +49/(0)23 51/10 13 84

Telefax: +49/(0)23 51/10 12 17

[www.vossloh-schwabe.com](http://www.vossloh-schwabe.com)

# Электронные импульсные зажигающие устройства (ИЗУ) с автоматическим отключением для HS-ламп 70 (DE) до 400 Вт и HI-ламп 70 до 400 Вт

Для натриевых ламп высокого давления (HS),  
металлогалогенных ламп (HI)  
и металлогалогенных ламп  
с керамической горелкой (С-HI)

### Компактные размеры

Номинальное напряжение: 220–240 В

Номинальная частота: 50–60 Гц

Напряжение зажигания: 4,0–5,0 кВ

Положение фаз импульса зажигания:

60–90 °el и 240–270 °el

Максимальная сила тока ламп: 5,0 А

**Допустимая емкость нагрузки: 20–50 пФ**

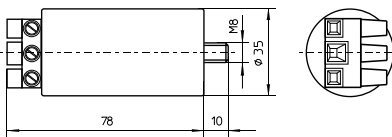
Потеря мощности: < 3,0 Вт

**Собственный нагрев: < 35,0 К**

Максимальная температура корпуса: 105 °С

Винтовые контактные зажимы: 0,75–2,5 мм<sup>2</sup>

Крепление: шток с винтом М8х10



### 140694 Тип Z 400 M S A1

Корпус: алюминий, 150 г

Для HS-ламп

Время отключения: 82 сек. при 50 Гц

Для светильников класса защиты I и II

### 140665 Тип Z 400 M S A20

Корпус: алюминий, 150 г

Для HS-, HI- и С-HI-ламп

Время отключения: 1310 сек. при 50 Гц

Для светильников класса защиты I и II

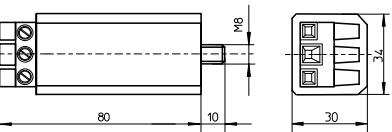
### 140661 Тип Z 400 M K A1

Корпус: PC, 145 г

Для HS-ламп

Время отключения: 82 сек. при 50 Гц

Для светильников класса защиты I и II



### 140679 Тип Z 400 M K A20

Корпус: PC, 145 г

Для HS-, HI- и С-HI-ламп

Время отключения: 1310 сек. при 50 Гц

Для светильников класса защиты I и II

### 141572 Тип Z 400 M K D20

Корпус: PC, 145 г

Для HS-, HI- и С-HI-ламп

**С ИПП-технологией**

Время отключения: 1216 сек. при 50 и 60 Гц

Для светильников класса защиты I и II

**Надежно отключает лампы  
через определенно заданное  
время по истечении срока службы  
или при неисправной лампе.**



## Vossloh-Schwabe Deutschland GmbH

Postfach 2869

D-58478 Luedenscheid

Tel.: +49/(0)23 51/10 12 11

Telefax: +49/(0)23 51/10 13 84

Telefax: +49/(0)23 51/10 12 17

[www.vossloh-schwabe.com](http://www.vossloh-schwabe.com)

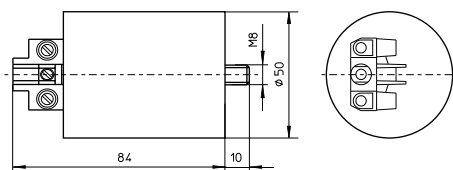
## Электронные импульсные зажигающие устройства (ИЗУ) для HS- и HI-ламп 250 до 1000 Вт

Для натриевых ламп высокого давления (HS),  
металлогалогенных ламп (HI)  
Номинальное напряжение: 220–240 В  
Номинальная частота: 50–60 Гц  
Напряжение зажигания: 4,0–5,0 кВ  
Положение фаз импульса зажигания:  
60–90 °el и 240–270 °el

Максимальная сила тока ламп: 12,0 А  
Допустимая емкость нагрузки: 20–100 пФ  
Максимальная температура корпуса: 105 °С  
Винтовые контактные: 0,75–2,5 мм<sup>2</sup>  
Крепление: шток с резьбой М8х10

### 140400 Тип Z 1000

Корпус: алюминий, 340 г  
Потеря мощности: < 6,0 Вт  
Собственный нагрев: < 35,0 К  
Для светильников класса защиты I

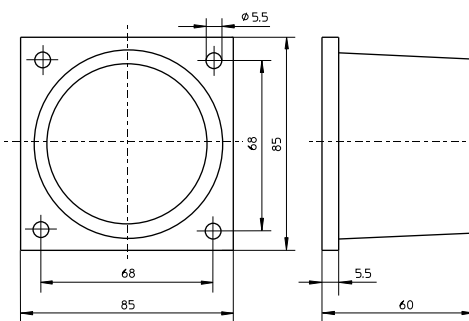


### 140430 Тип Z 1000 S

Для светильников класса защиты I и II

### 140607 Тип Z 1000 TOP

Корпус: алюминий, 520 г  
Для крепления с прокладкой  
для степени защиты IP55  
Для светильников класса защиты I



## Электронное импульсное зажигающее устройство (ИЗУ) с автоматическим отключением для HS- и HI-ламп 250 до 1000 Вт

Для натриевых ламп высокого давления (HS),  
металлогалогенных ламп (HI)

Номинальное напряжение: 220–240 В

Номинальная частота: 50–60 Гц

Напряжение зажигания: 4,0–5,0 кВ

Положение фаз импульса зажигания:

60–90 °el и 240–270 °el

Максимальная сила тока ламп: 12,0 А

Допустимая емкость нагрузки: 20–100 пФ

Потеря мощности: < 6,0 Вт

Собственный нагрев: < 35,0 К

Максимальная температура корпуса: 105 °С

Винтовые контактные зажимы: 0,75–2,5 мм<sup>2</sup>

Крепление: шток с резьбой М8х10

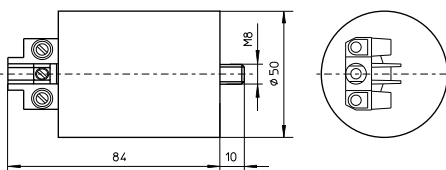
**Надежно отключает лампы  
через определенно заданное  
время по истечении срока службы  
или при неисправной лампе.**

### 140612 Тип Z 1000 S A20

Корпус: алюминий, 340 г

Время отключения: 1310 сек. при 50 Гц

Для светильников класса защиты I и II



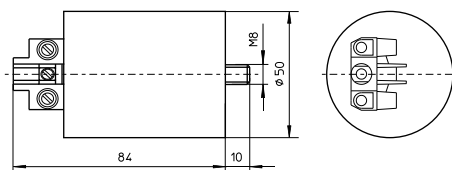
## Электронное импульсное зажигающее устройство (ИЗУ) для длинных проводов, для HS- и HI-ламп 250 до 1000 Вт

Для натриевых ламп высокого давления (HS),  
металлогалогенных ламп (HI)  
Номинальное напряжение: 220–240 В  
Номинальная частота: 50–60 Гц  
Напряжение зажигания: 4,0–5,0 кВ  
Положение фаз импульса зажигания: 60–90 °el  
Максимальная сила тока ламп: 12,0 А

Допустимая емкость нагрузки: 20–2000 пФ  
Потеря мощности: < 6,0 Вт  
Собственный нагрев: < 35,0 К  
Максимальная температура корпуса: 105 °С  
Винтовые контактные зажимы: 0,75–2,5 мм<sup>2</sup>  
Крепление: шток с резьбой М8х10

### 140471 Тип Z 1000 L

Корпус: алюминий, 340 г  
Для светильников класса защиты I  
Не пригодна для HI-ламп  
типов NDL, WDL, а также  
для HS-ламп типов S,  
de-Luxe, Comfort прим. од.



### Vossloh-Schwabe Deutschland GmbH

Postfach 2869

D-58478 Luedenscheid

Tel.: +49/(0)23 51/10 12 11

Telefax: +49/(0)23 51/10 13 84

Telefax: +49/(0)23 51/10 12 17

[www.vossloh-schwabe.com](http://www.vossloh-schwabe.com)



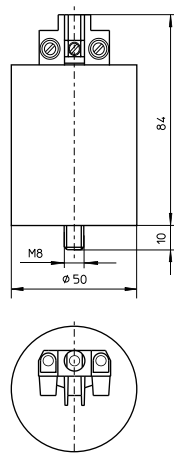
# Электронные импульсные зажигающие устройства (ИЗУ) для проекционных ламп 1200 Вт

Для газоразрядных ламп высокого давления  
 Номинальное напряжение: 220–240 В  
 Номинальная частота: 50–60 Гц  
 Положение фаз импульса зажигания:  
 60–90 °el и 240–270 °el

Максимальная сила тока ламп: 15,0 А  
 Собственный нагрев: < 40,0 К  
 Максимальная температура корпуса: 105 °С  
 Винтовые контактные зажимы: 0,75–2,5 мм<sup>2</sup>  
 Крепление: шток с резьбой М8х10

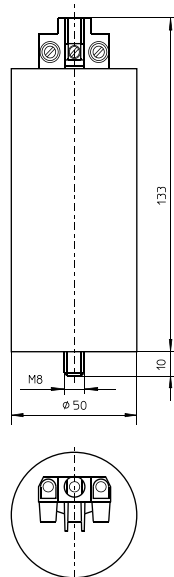
## 140608 Тип Z 1200/2,5

Корпус: алюминий, 330 г  
 Напряжение зажигания: 2,0–2,5 кВ  
 Допустимая емкость нагрузки: 20–200 пФ  
 Потеря мощности: < 7,5 Вт  
 Для ламп: HSR, MSR, SN  
 Для светильников класса защиты I



## 140609 Тип Z 1200/9

Корпус: алюминий, 650 г  
 Напряжение зажигания: 7,0–8,0 кВ  
 Допустимая емкость нагрузки: 20–50 пФ  
 Потеря мощности: < 10,0 Вт  
 Для ламп: HMI, HTI, CDI, CSI  
 Для светильников класса защиты I



### Vossloh-Schwabe Deutschland GmbH

Postfach 2869

D-58478 Luedenscheid

Tel.: +49/(0)23 51/10 12 11

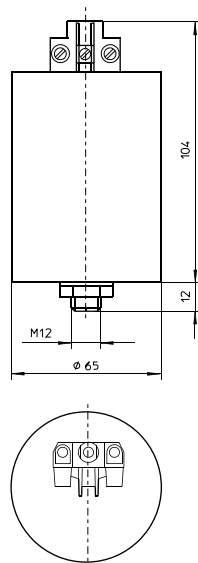
Telefax: +49/(0)23 51/10 13 84

Telefax: +49/(0)23 51/10 12 17

[www.vossloh-schwabe.com](http://www.vossloh-schwabe.com)

## Электронное импульсное зажигающее устройство (ИЗУ) для HI-ламп 1000 и 2000 Вт

Для металлогалогенных ламп (HI)  
 Номинальное напряжение: 220–240 В  
 Номинальная частота: 50–60 Гц  
 Напряжение зажигания: 4,0–5,0 кВ  
 Положение фаз импульса зажигания:  
 60–90 °el и 240–270 °el  
 Максимальная сила тока ламп: 20,0 А  
 Допустимая емкость нагрузки: 20–100 пФ  
 Потеря мощности: < 6,0 Вт  
 Собственный нагрев: < 30,0 К  
 Максимальная температура корпуса: 105 °С  
 Винтовые контактные зажимы: 0,75–2,5 мм<sup>2</sup>  
 Крепление: шток с резьбой М12х12



**140432 Тип Z 2000 S**  
 Корпус: алюминий, 640 г  
 Для светильников класса защиты I и II

### Vossloh-Schwabe Deutschland GmbH

Postfach 2869

D-58478 Luedenscheid

Tel.: +49/(0)23 51/10 12 11

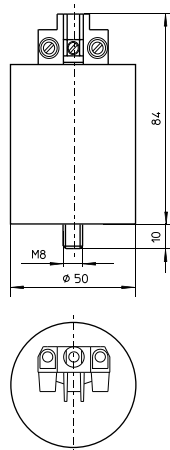
Telefax: +49/(0)23 51/10 13 84

Telefax: +49/(0)23 51/10 12 17

[www.vossloh-schwabe.com](http://www.vossloh-schwabe.com)

## Электронное импульсное зажигающее устройство (ИЗУ) для HI-ламп 1000 и 2000 Вт/400 В

Для металлогалогенных ламп (HI)  
 Номинальное напряжение: 380–415 В  
 Номинальная частота: 50–60 Гц  
 Напряжение зажигания: 4,0–5,0 кВ  
 Положение фаз импульса зажигания:  
 60–90 °el и 240–270°el  
 Максимальная сила тока лампы: 12,0 А  
**Допустимая емкость нагрузки : 20–2000 пФ**  
 Потеря мощности: < 5,0 Вт  
 Собственный нагрев: < 32,0 К  
 Максимальная температура корпуса: 105 °С  
 Винтовые контактные зажимы: 0,75–2,5 мм<sup>2</sup>  
 Крепление: шток с резьбой М8х10



**140497 Тип Z 2000 S/400 V**  
 Корпус: алюминий, 340 г  
 Для светильников класса защиты I и II

### Vossloh-Schwabe Deutschland GmbH

Postfach 2869

D-58478 Luedenscheid

Tel.: +49/(0)23 51/10 12 11

Telefax: +49/(0)23 51/10 13 84

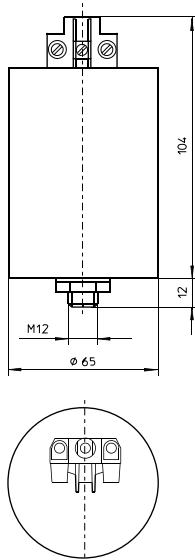
Telefax: +49/(0)23 51/10 12 17

[www.vossloh-schwabe.com](http://www.vossloh-schwabe.com)

## Электронное импульсное зажигающее устройство (ИЗУ) для HI-ламп 3500 Вт/400 В

Для металлогалогенных ламп (HII)  
 Номинальное напряжение: 380–415 В  
 Номинальная частота 50–60 Гц  
 Напряжение зажигания: 4,0–5,0 кВ  
 Положение фаз импульса зажигания:  
 60–90 °el и 240–270 °el  
 Максимальная сила тока ламп: 20,0 А  
 Допустимая емкость нагрузки : 20–100 пФ  
 Потеря мощности: < 7,0 Вт  
 Собственный нагрев: < 35,0 К  
 Максимальная температура корпуса: 105 °С  
 Винтовые контактные зажимы: 0,75–2,5 мм<sup>2</sup>  
 Крепление: шток с резьбой М12х12

**140499 Тип Z 3500 S/400 V**  
 Корпус: алюминий, 650 г  
 Для светильников класса защиты I и II



### Vossloh-Schwabe Deutschland GmbH

Postfach 2869

D-58478 Luedenscheid

Tel.: +49/(0)23 51/10 12 11

Telefax: +49/(0)23 51/10 13 84

Telefax: +49/(0)23 51/10 12 17

[www.vossloh-schwabe.com](http://www.vossloh-schwabe.com)

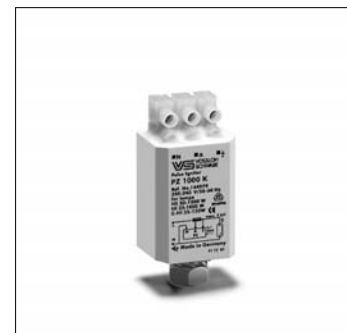
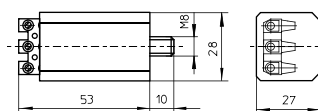
## Блок зажигающего устройства (БЗУ) для HS-ламп 50 до 1000 Вт и HI-ламп 35 до 1000 Вт

Для натриевых ламп высокого давления (HS),  
металлогалогенных ламп (HI)  
и ламп с керамической горелкой (С-HI)  
Номинальное напряжение: 220–240 В ± 10%  
Номинальная частота: 50–60 Гц  
Напряжение зажигания: 1,8–2,3 кВ или 4,0–5,0 кВ

Число импульсов для каждого синус-периода: 2  
**Допустимая емкость нагрузки : 20–1000 пФ**  
Максимальная температура корпуса: 95 °С  
Винтовые контактные зажимы: 0,75–2,5 мм<sup>2</sup>  
Крепление: штوك с резьбой М8х10

**144979 Тип PZ 1000 K**  
Корпус: РС, 50 г

Это зажигающее устройство (БЗУ) может быть  
использовано только с пускорегулирующими  
аппаратами (ПРА) со специальным отводом обмотки,  
чье положение определяет величину напряжения  
импульсного зажигания.



**Vossloh-Schwabe Deutschland GmbH**

Postfach 2869

D-58478 Luedenscheid

Tel.: +49/(0)23 51/10 12 11

Telefax: +49/(0)23 51/10 13 84

Telefax: +49/(0)23 51/10 12 17

[www.vossloh-schwabe.com](http://www.vossloh-schwabe.com)

## Блок зажигающего устройства (БЗУ) с автоматическим отключением для HS-ламп 50 до 1000 Вт и HI-ламп 35 до 1000 Вт

Для натриевых ламп высокого давления (HS), металлогалогенных ламп (HI) и ламп с керамической горелкой (С-HI)  
 Номинальное напряжение: 220–240 В ± 10%  
 Номинальная частота: 50–60 Гц  
 Напряжение зажигания: 1,8–2,3 кВ или 4,0–5,0 кВ

Число импульсов для каждого синус-периода: 2

**Допустимая емкость нагрузки : 20–1000 пФ**

Максимальная температура корпуса: 95 °С

Винтовые контактные зажимы: 0,75–2,5 мм<sup>2</sup>

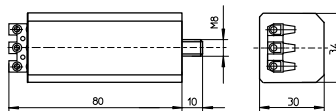
Крепление: шток с резьбой M8x10 из алюминия

### 142781 Тип PZ 1000 K P20

Работает в импульсно-прерывном режиме

Корпус: РС, 150 г

Запрограммированное время отключения: 1280 сек.



Это зажигающее устройство (БЗУ) может быть использовано только с пускорегулирующими аппаратами (ПРА) со специальным отводом обмотки, чье положение определяет величину напряжения импульсного зажигания.

Предназначенные ПРА Vossloh-Schwabe см. на стр. 157 и 159

### Vossloh-Schwabe Deutschland GmbH

Postfach 2869

D-58478 Luedenscheid

Tel.: +49/(0)23 51/10 12 11

Telefax: +49/(0)23 51/10 13 84

Telefax: +49/(0)23 51/10 12 17

[www.vossloh-schwabe.com](http://www.vossloh-schwabe.com)

## Блок зажигающего устройства (БЗУ) с автоматическим отключением для HS-ламп 600 и 1000 Вт/400 В

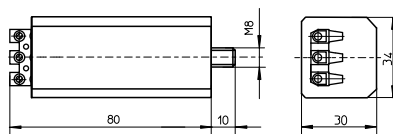
Для натриевых ламп высокого давления (HS)  
 Номинальное напряжение: 380–420 В ±10%  
 Номинальная частота: 50–60 Гц  
 Напряжение зажигания: 4–5 кВ  
 Число импульсов: 1/синус периода

**Допустимая емкость нагрузки : 20–800 пФ**  
 Максимально допустимая температура корпуса: 95 °С  
 Винтовые контактные зажимы: 0,75–2,5 мм<sup>2</sup>  
 Крепление: шток с резьбой M8x10

**142777 Тип PZ 1000/400 V K A5**  
 Корпус: РС, 150 г  
 Запрограммированное время отключения: 5 мин.

Это зажигающее устройство (БЗУ) может быть использовано только с ПРА со специальным отводом от обмотки.

Предназначенные ПРА Vossloh-Schwabe см. на стр. 159



**Vossloh-Schwabe Deutschland GmbH**

Postfach 2869

D-58478 Luedenscheid

Tel.: +49/(0)23 51/10 12 11

Telefax: +49/(0)23 51/10 13 84

Telefax: +49/(0)23 51/10 12 17

[www.vossloh-schwabe.com](http://www.vossloh-schwabe.com)

## Блок зажигающего устройства (БЗУ) для HS-ламп 50 до 1000 Вт

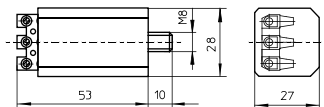
Для стандартных натриевых ламп  
высокого давления (HS)  
Для длинных проводов  
Номинальное напряжение: 220–240 В  
Номинальная частота: 50–60 Гц  
Напряжение зажигания: 4 кВ  
Число импульсов: около 1 в сек.

**Допустимая емкость нагрузки : 20–4000 пФ**

Максимальная температура корпуса: 95 °С  
Винтовые контактные зажимы: 0,5–1,5 мм<sup>2</sup>  
Крепление: шток с резьбой М8х10  
Предназначенные ПРА Vossloh-Schwabe  
см. на стр. 158–159

### 140613 Тип PZS 1000 K

Не предназначен для HS-ламп  
типов: Plus, Super, XL, HO  
Корпус: PC, 50 г



### Vossloh-Schwabe Deutschland GmbH

Postfach 2869

D-58478 Luedenscheid

Tel.: +49/(0)23 51/10 12 11

Telefax: +49/(0)23 51/10 13 84

Telefax: +49/(0)23 51/10 12 17

[www.vossloh-schwabe.com](http://www.vossloh-schwabe.com)



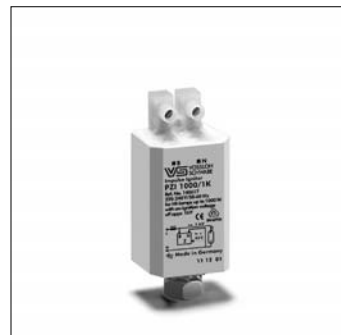
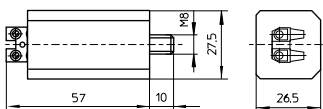
## Блок зажигающего устройства (БЗУ) для НЛ-ламп 250 до 2000 Вт, напряжение зажигания 1,3 кВ

Для металлогалогенных ламп (НЛ)  
с напряжением зажигания 0,9 кВ или 1,3 кВ  
Номинальная частота: 50–60 Гц  
Число импульсов для каждого  
синус-периода: 1

**Допустимая емкость нагрузки: макс. 10.000 пФ**  
Максимальная температура корпуса: 95 °С  
Винтовые контактные зажимы: 0,5–2,5 мм<sup>2</sup>  
Крепление: шток с резьбой М8х10

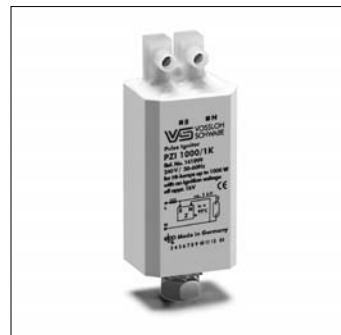
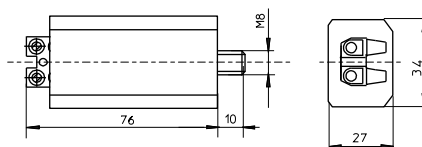
### 140617 Тип PZI 1000/1K

Номинальное напряжение: 220–240 В  
Напряжение зажигания: 0,7–0,9 кВ  
Напряжение включения  
и отключения: 160–198 В  
Корпус: РС, 50 г



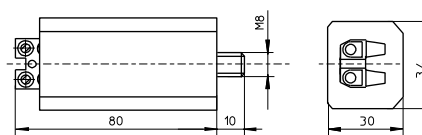
### 141899 Тип PZI 1000/1K

Импульс зажигания  
при 600 В: 800 с  
Номинальное напряжение: 240 В ± 10 %  
Напряжение зажигания: 0,7–0,9 кВ  
Напряжение включения  
и отключения: 190–216 В  
Корпус: РС, 100 г  
Крепление: шток с резьбой М8х10



### 141497 Тип PZI 2000/400 V 1,2K

Номинальное напряжение: 380–400 В  
Напряжение зажигания: 0,9 или 1,3 кВ  
Напряжение включения  
и отключения: 300–342 В  
Корпус: РС, 100 г  
Крепление: шток с резьбой М8х10



## Vossloh-Schwabe Deutschland GmbH

Postfach 2869

D-58478 Luedenscheid

Tel.: +49/(0)23 51/10 12 11

Telefax: +49/(0)23 51/10 13 84

Telefax: +49/(0)23 51/10 12 17

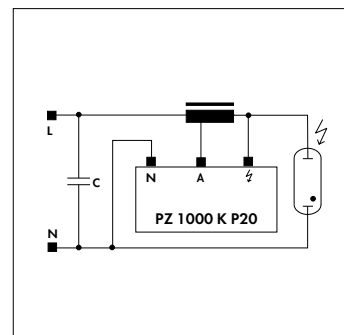
[www.vossloh-schwabe.com](http://www.vossloh-schwabe.com)

## Обзор блоков зажигающих устройств (БЗУ)

### Для HS-, HI- и C-HI-ламп

#### PZ 1000 K / PZ 1000 K P20\*

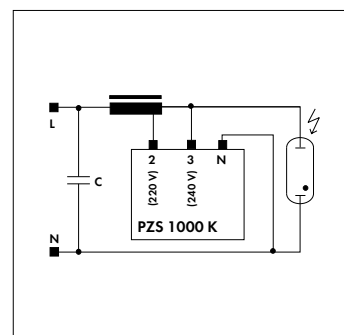
Для натриевых ламп высокого давления (HS),  
металлогалогенных ламп (HI) 35 до 1000 Вт и ламп  
с керамической горелкой (C-HI) 35 до 400 Вт  
Напряжение зажигания: 1,8–2,3 кВ или 4,0–5,0 кВ  
Число импульсов: 2 для каждого синус-периода  
Допустимая емкость нагрузки: 20–1000 пФ  
\*Предназначенные типы ПРА: NaHJ... PT со  
специальным отводом от обмотки, чье положение  
определяет величину напряжения импульсного  
зажигания



### Для HS-ламп

#### PZS 1000 K

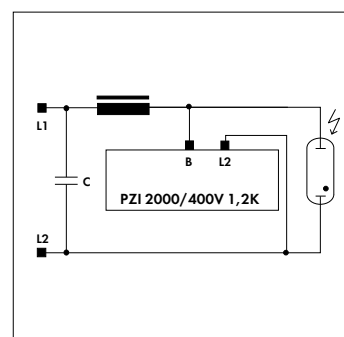
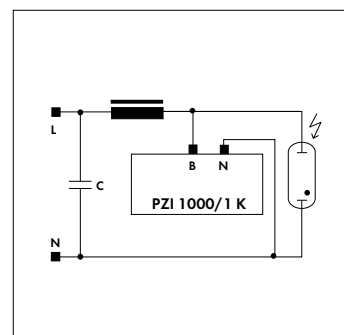
Для стандартных натриевых ламп  
высокого давления (HS) 50 до 1000 Вт  
Не предназначен для ламп типов:  
SUPER, PLUS, XL etc.  
Напряжение зажигания: около 4,0 кВ  
Число импульсов: около 1/сек.  
Допустимая емкость нагрузки: 20–4000 пФ  
Предназначенные типы ПРА: NaH...P с отводом  
от обмотки (20 В разница напряжения).



### Для HI-ламп

#### PZI 1000/1 K и PZI 2000/400 V 1,2 kV

Для металлогалогенных ламп (HI)  
с напряжением зажигания до 0,9 кВ или 1,3 кВ  
Число импульсов: 1 для каждого синус-периода  
Допустимая емкость нагрузки:  
макс. 10.000 пФ  
Предназначенные типы ПРА: Q...



**Vossloh-Schwabe Deutschland GmbH**

Postfach 2869

D-58478 Luedenscheid

Tel.: +49/(0)23 51/10 12 11

Telefax: +49/(0)23 51/10 13 84

Telefax: +49/(0)23 51/10 12 17

[www.vossloh-schwabe.com](http://www.vossloh-schwabe.com)